



NUP 5653 - Nuevo Alimentador 12 kV Lonquimay en S/E Santa Raquel

Subgerencia Desarrollo de la Red Chile

Enel Distribucion Chile



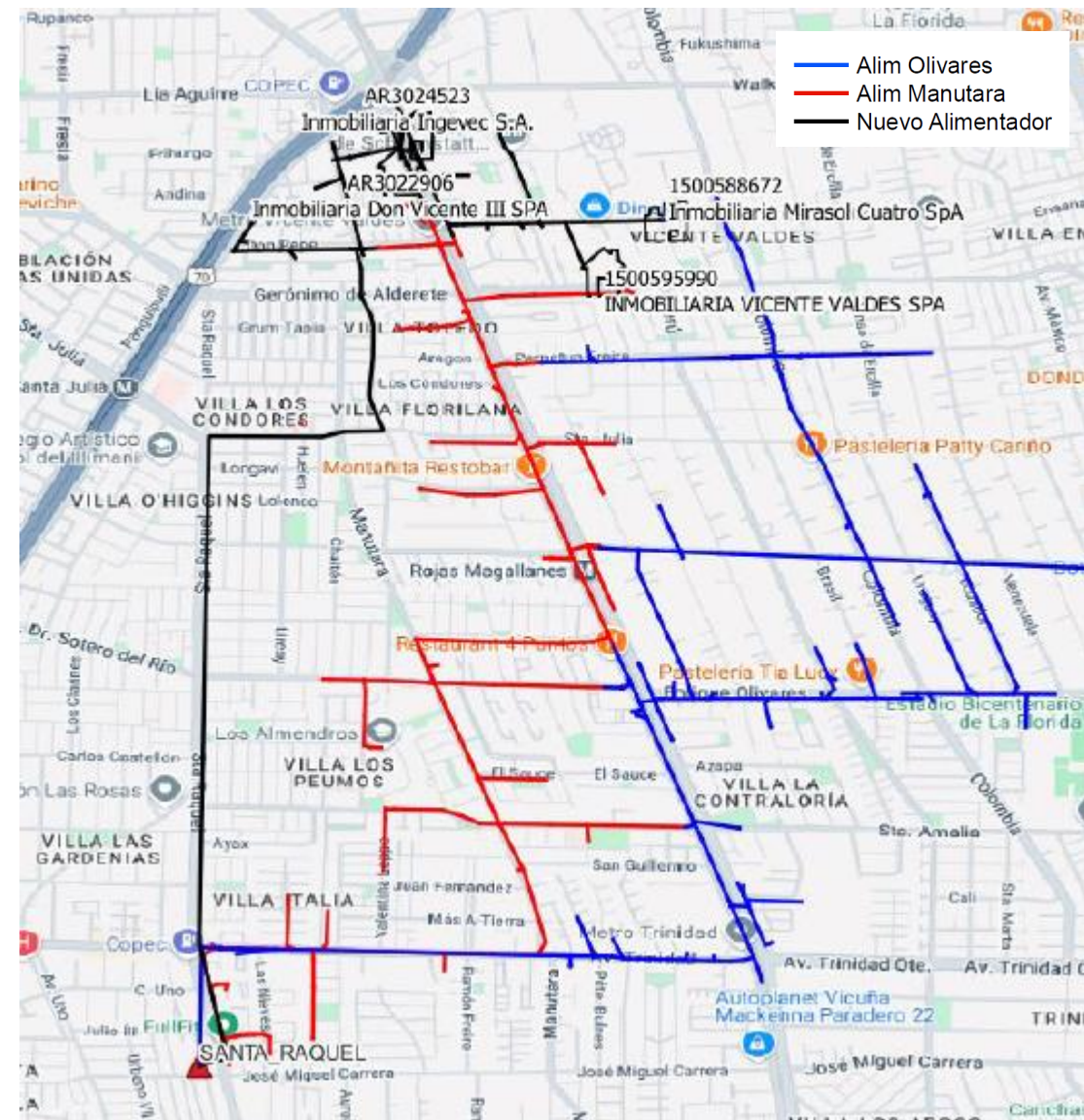
Antecedentes Proyecto

Nuevo Alimentador 12 kV Longuimay – S/E Santa Raquel

Proyecto: Nuevo Alimentador 12 kV Lonquimay – S/E Santa Raquel

Objetivo: Dar 4 nuevos suministros de inmobiliarias. En la zona existen los alimentadores Olivares y Manutara, pero no cuentan con la holgura suficiente para suministrar estos requerimientos.

Comuna	: La Florida
Subestación	: Santa Raquel
Barra	: N°8
Posición	: C60
Tensión	: 12 kV
Potencia	: 8,3 MW
Pto Conexión	: En servicio

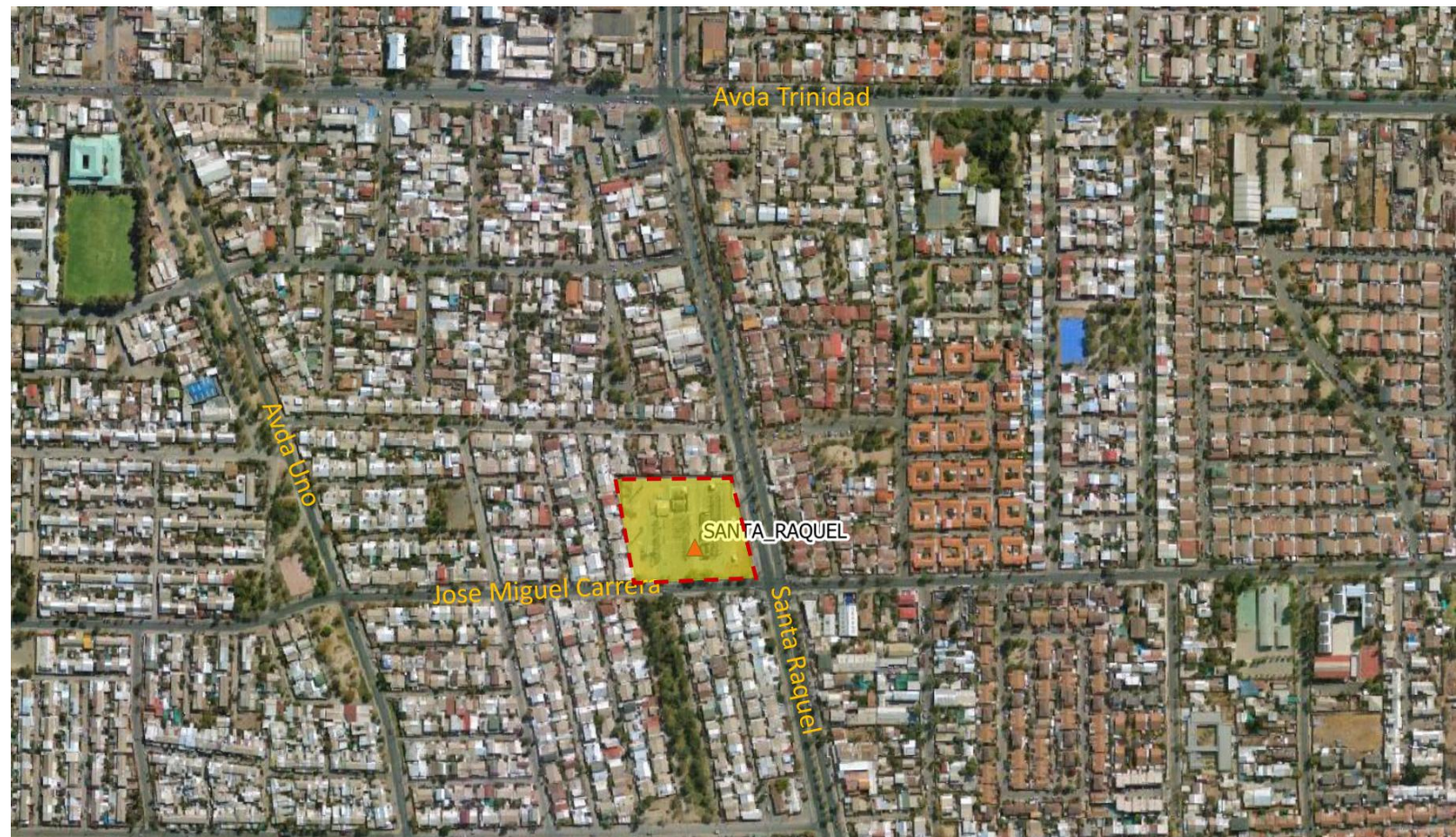
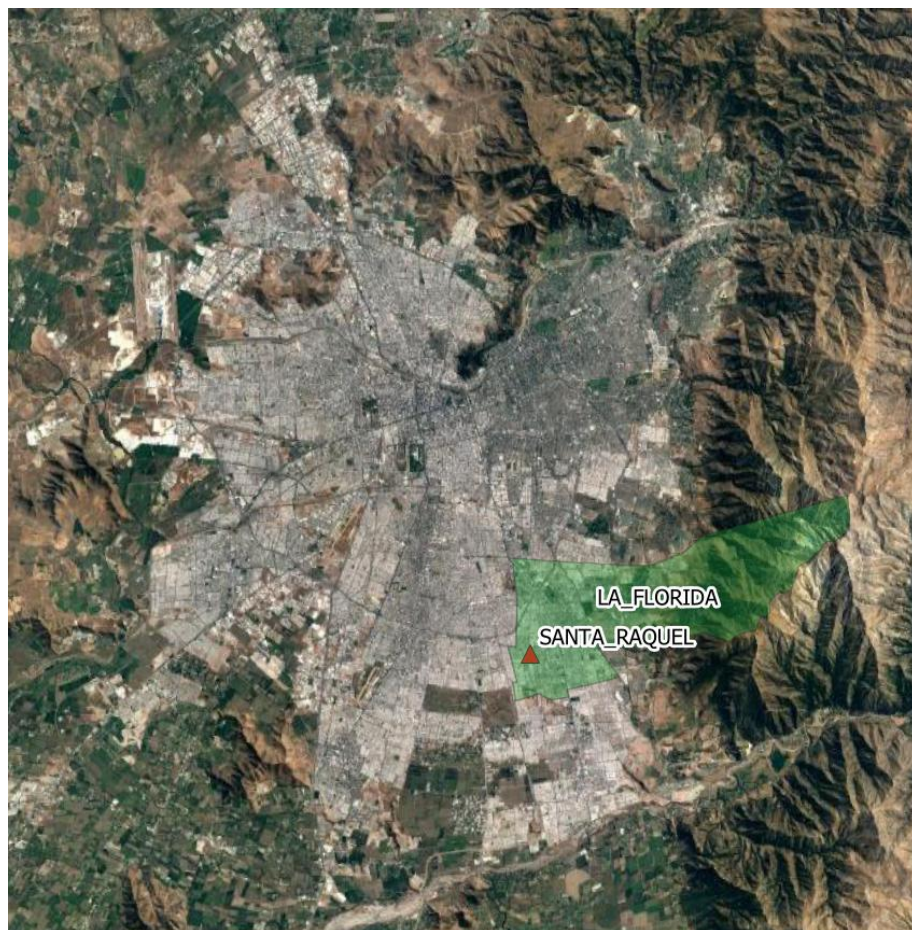


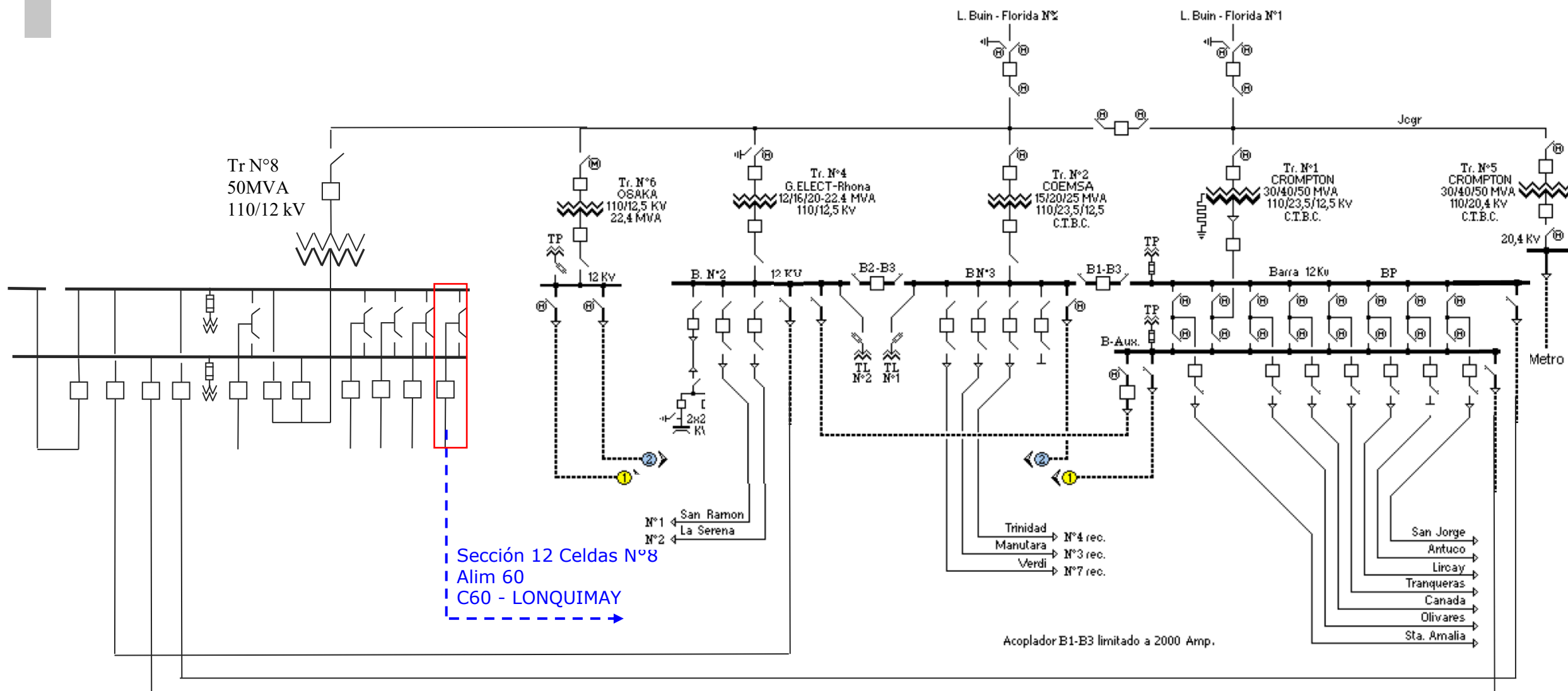
Ubicación Geográfica

Nuevo Alimentador 12 kV Lonquimay – S/E Santa Raquel

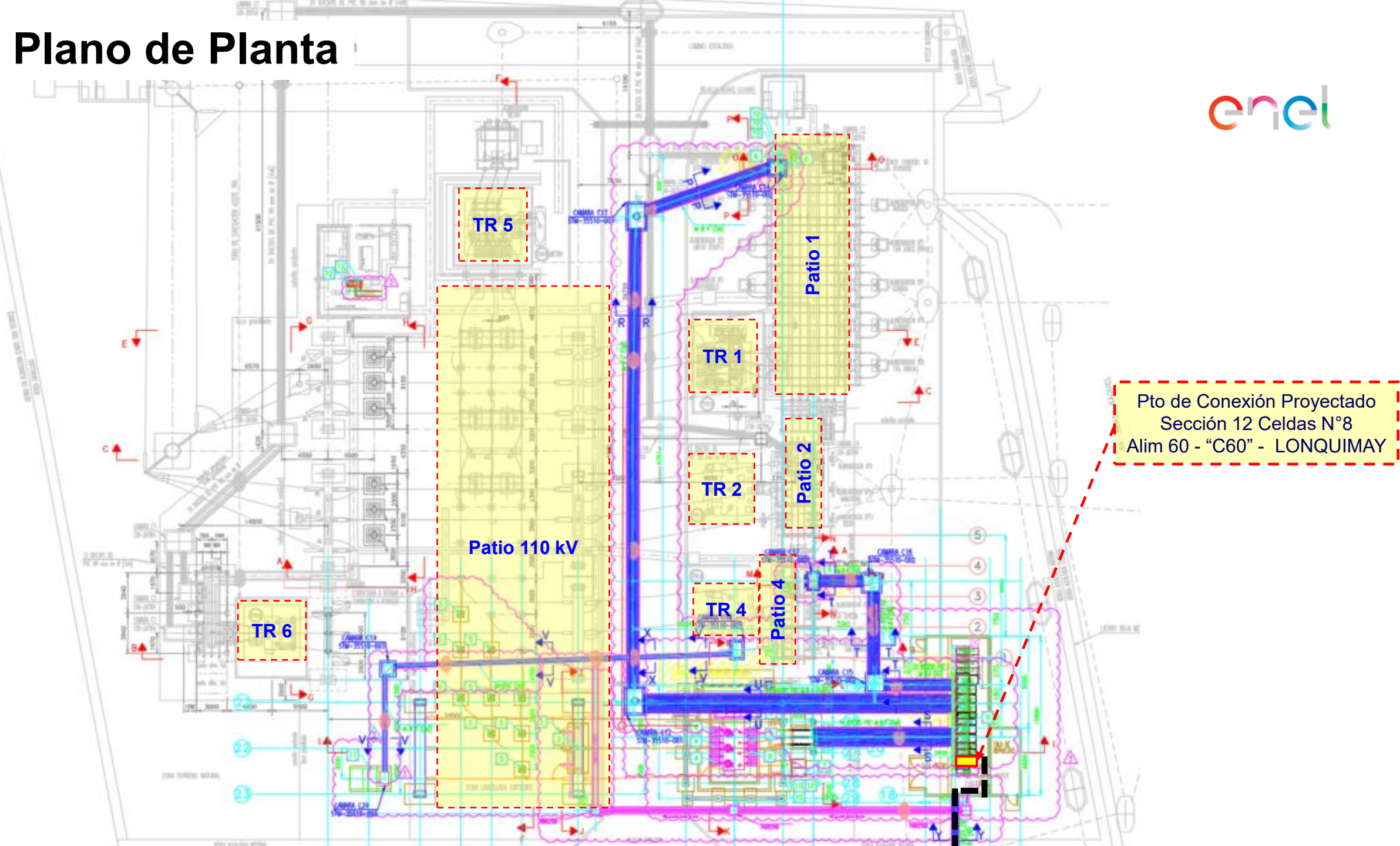


Punto de Conexión en S/E Santa Raquel 110/12 kV



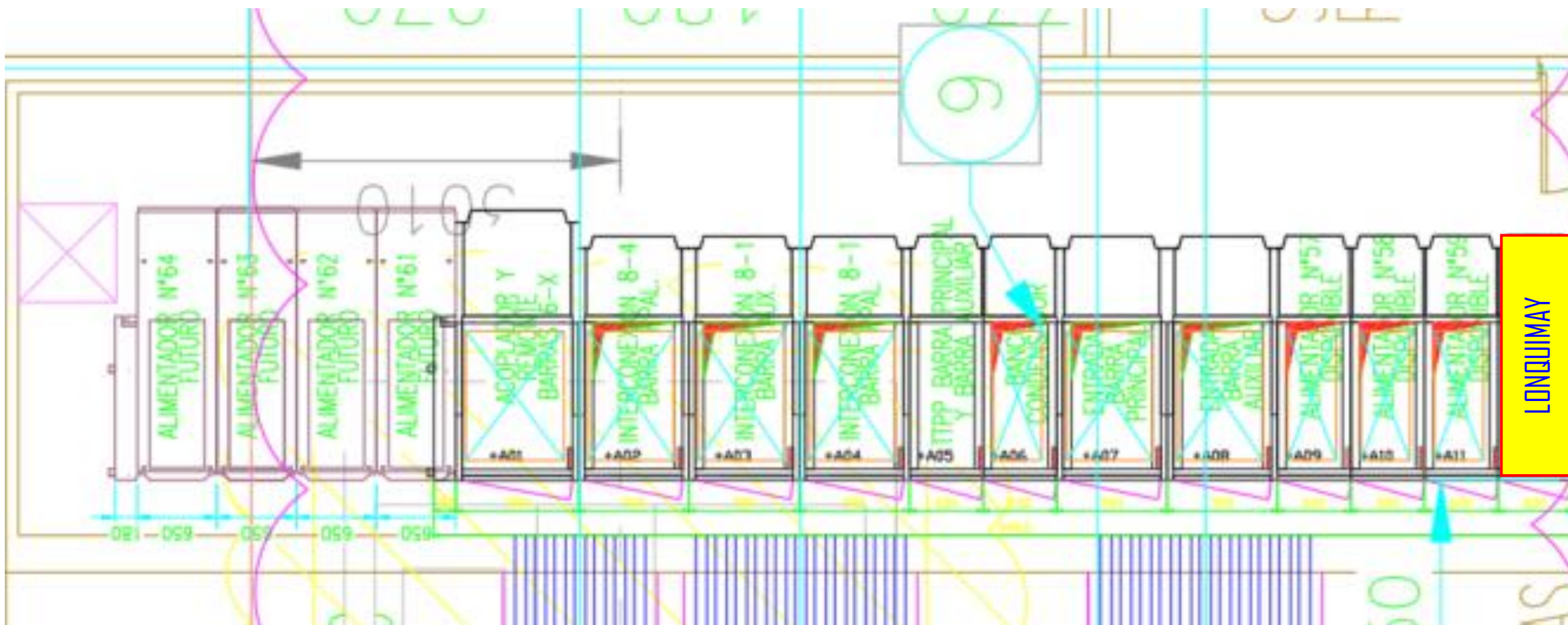


Plano de Planta



Punto de Conexión

Celdas N°8 – Sección 12 - Alim C60



Instalaciones y Requerimientos



Nuevo Alimentador 12 kV Lonquimay – S/E Santa Raquel

Conexión del nuevo alimentador

- ✓ Punto de Conexión en el patio 12 kV **existente** asociado al TR N°8, en la posición C60 denominado Alimentador Lonquimay.
- ✓ Canalizaciones: Foso de cables MT **existente**
Bancos de ductos **existente**
- ✓ **NO REQUIERE** ADECUACIONES, MODIFICACIONES O REFUERZOS.